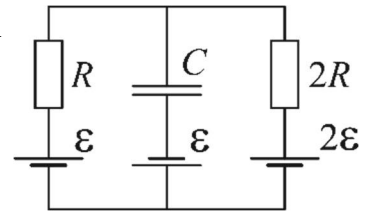
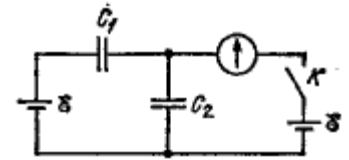


## Домашнее задание 28. Цепи с конденсаторами

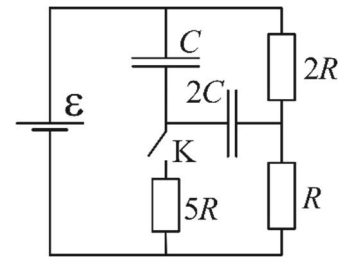
1. Определите разность потенциалов на обкладках конденсатора в схеме, изображенной на рисунке. Какой будет полярность напряжения на конденсаторе? Сопротивления резисторов и ЭДС батареек указаны на рисунке. Внутреннее сопротивление батареек пренебрежимо мало.



2. Какой заряд протечет через гальванометр после замыкания ключа  $K$  в схеме, изображенной на рисунке?



3. В схеме, показанной на рисунке, замыкают ключ  $K$ . Какой заряд протечет через ключ после замыкания?



4. Собрали электрическую цепь, схема которой показана на рисунке справа. В начальный момент конденсаторы были не заряжены. После этого к схеме подключили батарейку. После того, как напряжения на конденсаторах установились, ключ  $K$  замкнули. Какой заряд протек через ключ после его замыкания?

